

ELEKTRISKA ARBETSFORDON

EN GUIDE INFÖR DITT NÄSTA ARBETSFORDON

Hako

HAKO.SE



VAD ÄR ETT ELEKTRISKT ARBETSFORDON?

Ett arbetsfordon är en brett begrepp som är svår att definiera. Du får tänka att ett arbetsfordon står för hög anpassningsförmåga och tillgänglighet för din personal. Arbetsfordon ska vara lätta att köra och underhålla.

I takt med att Sveriges tätorter tar fram nya strategier för hur framtidens hållbara städer ska se ut. Med miljözoner, bussfiler (och i framtiden kanske helt bilfria miljöer) behövs ett fordon som kan säkerställa hög servicenivå och kvalitet i dina kundärenden - här kommer det elektriska arbetsfordonet in och löser problemet!



VILKA TILLHÖR MÅLGRUPPEN?

Ett arbetsfordon har ett brett användningsområde inom förvaltning, service och last-mile i både offentlig och privat sektor. Vi brukar säga att de passar speciellt bra till organisationer som vill ha nära kontakt med sina kunder i tätorten eller som behöver ett flexibelt arbetsfordon som fungerar för hela personalstyrkan.

Även campingplatser eller hotell- och restaurangverksamhet kan använda fordonet som servicefordon.

Industrier med större anläggningsområden kan snabbt se en tidsbesparing när transport av personal, varor eller verktyg gör arbetsplatsen logistiskt enklare.



ARBETSFORDON VS. LÄTT LASTBIL

Stadsbilden i Sverige håller på att förändras. Urbanisering har lett till att nya strategier måste tas fram för att tätorten ska fortsätta att utvecklas på ett hållbart sätt. Därför ser vi idag en trend där fler kommuner gör stora satsningar i fossilfri, enkel, och smidig service nära kunden.

Ett arbetsfordon kan lätt konfigureras efter dina önskemål. Flak, uppvärmd hytt, gallerbur, skåp etc. Det gör att din investering kan bli flexibel, leva längre och får ett högre andrahandsvärde. Fordonen kan smidigt framföras i gångfart och har ofta en förarmiljö som ger ett oöverträffligt synfält kring bilen - perfekt när du behöver ta extra hänsyn till omgivning exempelvis på en gånggata eller gångfartsområde.



Arbetsfordon i Sverige

Fungerar ditt arbetsfordon under vinterhalvåret? Hos svenska återförsäljare hittar du arbetsfordon som går att bruka året om - även i nordiska klimat. Vinterdäck, hytt med värme och ett batteri som klarar sträng kyla finns tillgängligt hos bland annat Hako Ground & Garden.



KÖRKORTSKRAV FÖR ELEKTRISKT ARBETSFORDON

En stor fördel för både kommunala och privata organisationer är att ett arbetsfordon i många fall endast kräver mopedkörkort för att framföras på allmän väg. På nästa uppslag kan du läsa om de olika sätten ett arbetsfordon kan registreras hos Transportstyrelsen.

Resultatet blir en fordonspark som kan användas av en bredare grupp medarbetare. Exakta föreskrifter om hur ett arbetsfordon får framföras finns att läsa i Trafikförordningen.



EL- ELLER FÖRBRÄNNINGSMOTOR?

Det har aldrig varit så enkelt som idag att äga ett eldrivet arbetsfordon. Fördelarna är många, förutom en generell lägre driftkostnad och mindre underhåll när man slipper förbränningsmotorn ges fordonet en bullerfri, avgasfri körning som ger din kommun eller företag ett tryggt och proffsig intryck.

När elfordon diskuteras som arbetsredskap är det viktigt att man tar hänsyn till räckvidd och lastkapacitet. Det finns arbetsfordon för endast korta sträckor (på exempelvis en industri eller campingplats) till 200 kilometers räckvidd och som är tänkt att användas en hel arbetsdag som en last-mile lösning eller med en hel stad som arbetsplats.

Med en eldriven lösning får du också större möjligheter att söka klimatstöd. Läs mer på nästa uppslag.

KLIMATSMART TRAFIK I SVERIGES TÄTORTER

Sveriges städer står inför en stor förändring i takt med att kommunernas klimatpolicies blir allt mer omfattande. Framförallt har man tittat noga på hur man själva använder sina resurser i kommunens klimatbudget. Hur vi transporterar varor och människor har varit ett område där det satsas, och fortfarande satsas mycket pengar för att få ner koldioxidutsläpp.

Flera Svenska städer jobbar parallellt i flera miljöprojekt, bland annat finns det kommuner som miljöklassar olika zoner i staden, där den högsta klassen inte tillåter traditionella fordon alls. Det brukar kallas miljözon klass 3, här får du endast ta dig fram med el-, bränslecells- och gasfordon.

Ny typ av infrastruktur kräver nya fordon

Förutom omfattande miljöregler i tätorter med mycket trafik ser vi förändringar i hur kommunala fastighetsbolag resonerar kring förvaltningsfordon - man vill att den ska vara tyst, avgasfri, men också klara av att köras i områden där den vanliga personbilen får ta allt mindre plats.

KLIMATSTÖD FÖR SMARTA ORGANISATIONER

Klimatpremien

Energimyndigheten utfärdar och samlar alla de olika klimatpremier som både privata och offentliga aktörer kan dra nytta av när de ser över sin fordonspark. Via Klimatpremien, som Energimyndigheten själv utfärdar kan företag, kommuner och regioner söka stöd för köp av miljölastbilar, elektriska arbetsmaskiner och miljöarbetsmaskiner. energimyndigheten.se

Laddstationer för elfordon

Idag kan både privatpersoner och organisationer söka stöd både nationellt och regionalt för installation av laddstationer. På energimyndighetens hemsida hittar du vilka aktuella stöd som finns att söka just nu. energimyndigheten.se

Klimatklivet (Naturvårdsverket)

Investeringsstöd för åtgärder som minskar de klimatpåverkande utsläppen. Läs mer på Naturvårdsverkets hemsida. naturvardsverket.se





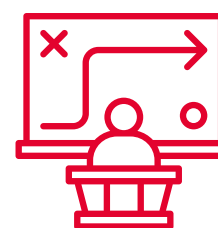
ATT VÄLJA ARBETSFORDON OCH LEVERANTÖR

SERVICE OCH UNDERHÅLL

Väljer du ett elektriskt arbetsfordon kanske du ställer dig frågan hur du håller fordonet i bästa skick för en kostnadseffektiv investering och lång livslängd. Svaret är att du kommer att bli positivt överraskad över hur lite service som behövs för ett elektriskt arbetsfordon.

Att arbeta med elektriska arbetsfordon kräver specialkompetens. Vissa lättare serviceärenden kan du dock göra utan specialkompetens inom elektriska fordon.

Det är dock en viktig del av valet att det finns en tydlig serviceenhet hos leverantören som både kan hantera reservdelar med snabba ledtider, samt eget servicecenter som garanterar minimal verkstads-tid för din fordonspark. Leta efter en leverantör med en rikstäckande organisation av service och reparation av eldrivna arbetsfordon för att erhålla ett högre andrahandsvärde på era fordon. Det kan vara bra att ha en kontakt i närheten av orten där du befinner dig som kan hjälpa dig i både små och stora serviceärenden.



Utbildning hos din leverantör

När det kommer till säkerhet kring arbetsfordon både för förare och medtrafikanter kan en utbildning göra stor skillnad. Stäm av med din leverantör om de kan hjälpa till att utbilda dig och din personal kring vad man ska tänka på innan man använder ett arbetsfordon.

ANDRAHANDSVÄRDE OCH TCO (TOTAL COST OF OWNERSHIP)

Ett arbetsfordon kan vara en förhållandevis stor initial investering, men som lönar sig snabbt.

Fordonet är lätt, körs i lägre fart än en vanlig bil och har specialutvecklad elmotor som håller nere driftkostnaden. Dessutom är maskinerna tillverkade för att enkelt kunna servas av egen eller leverantörsdriven serviceenhet.

Vi berättar gärna mer om vilka avtal som finns på marknaden eller hur ett upplägg med månadshyra ser ut eller hur du enkelt kan ta fram en egen TCO för ditt arbetsfordon. Vi lovar att det snabbt blir ekonomiskt försvarbart! Beror på hur fordonet är registrerat kan du nämligen slippa eller få reducerad fordonsskatt och trafikförsäkring.

ARBETSFORDON PÅ ALLMÄN VÄG

Ett arbetsfordon är ej ett fordon enligt Lag om vägtrafikdefinitioner utan kan vara registrerat som flera olika typer av fordon. Club Car Urban-serien går att få i L7e (motorfordon max 15 kW) eller N1 (motorfordon max 3,5 ton)-konfiguration, båda är lagliga att köra på svenska vägar. Andra exempel är terrängvagnar och traktorer.

De fem vanligaste fordonsklasserna för arbetsfordon

	Maxhastighet	Körkortskrav	Laglig på allmän väg?	Besiktningssplikt
Motorredskap klass II	30 km/h	AM-kort	Ja	Nej
Traktor	A: 40 km/h, B: 50 km/h	A: AM-/traktorkort, B: B-körkort	Ja	A: Nej, B: Ja
Tung fyrhjulig (L7e)	90 km/h	B-körkort eller A/A1*	Ja	Ja
Terrängfordon	-	Körkort** eller förarbevis	Nej	Nej
Lätt lastbil (N1)	-	B-körkort	Ja	Ja

* Utfärdat före 19/1/2013

** Utfärdat före 1/1/2000

SÄKERHET FÖR FÖRAREN

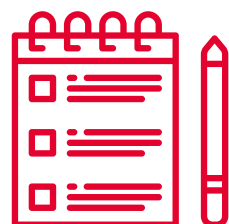
Välj ett fordon som är säker för din personal! Är arbetsfordonet krocktestat? Att göra förarmiljön bekväm och med god sikt är också en viktig faktor för att ge föraren en så bra arbetsmiljö som möjligt. Är fordonet tänkt att kliva ut och in i flera gånger under ett arbetspass är det en viktig, men lätt bortglömd faktor, att ta hänsyn till i valet av arbetsfordon.

Moderna arbetsfordon har generellt kommit långt i avseende till förarens komfort- och säkerhetsfunktioner. Framförallt för fordon som ska användas i kommersiella syften och där man sitter i fordonet under stora delar av arbetsdagen.

En ratt som känns ordentlig, reglage i närhet till föraren, rymlig hytt med värme och bra sikt är viktiga delar när du utvärderar arbetsfordonets hytt- och förarmiljö.

Säker arbetsmiljö

1. Ordentlig ratt
2. Tydlig och lättskött kontrollpanel
3. Klimatanläggning
4. Hytt med god sikt
5. Enkelt att kliva ut och in i
6. Säkerhetsbälte
7. Krocktestad



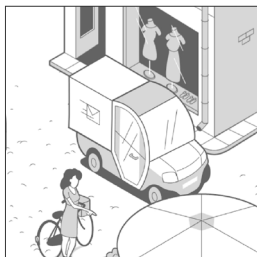
ARBETSFORDON FÖR **ALLA** YTOR

Välkommen att kontakta någon av våra specialister redan idag! Vi hjälper dig att komma igång och ger dig möjligheten att ta rätt beslut i din resa mot ett smartare transportfordon i din verksamhet.



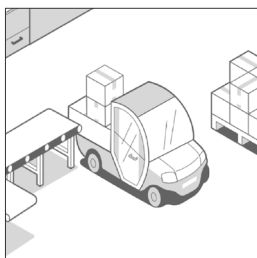
FASTIGHETSFÖRVALTNING

Ett arbetsfordon ger dig den smidighet som krävs för att du och din personal snabbt ska kunna röra er i områden som inte är anpassade för vanlig biltrafik.



SERVICE OCH TRANSPORT

Vare sig det gäller kommunala eller privata egendom, som parker, stadskärnor, golfbanor eller campingplatser är ett arbetsfordon ett tryggt och enkelt transportalternativ för hela personalstyrkan.



LAST MILE

Framtidens logistiklösningar är redan här! När hela logistikkedjan knyts ihop blir sista-milenfordonet ett än mer intressant begrepp där flexibilitet och hållbarhet står i fokus.



HAKO.SE
035-10 00 00
Skallebackavägen 10
302 41 Halmstad



Toro Workman



ClubCar Urban



Toro Workman



Club Car