

**Hako**

+

# REDSKAPSBÄRARE

EN GUIDE FÖR ATT VÄLJA  
RÄTT REDSKAPSBÄRARE



## GUIDE INFÖR KÖPBESLUT AV REDSKAPSBÄRARE

I den här guiden får du information kring olika faktorer som är viktiga för att avgöra vilken redskapsbärare du ska investera i.

- Vad är en Redskapsbärare
- Behovsanalys
- Vilka funktioner är viktiga
- Utbildning av förare
- Service och underhåll
- Ergonomi & förarmiljö
- Daglig tillsyn
- Miljökrav
- Finansiering, hyra eller köp
- Krav på leverantören

# VAD ÄR EN REDSKAPSBÄRARE?

Som en Redskapsbärare räknas ofta en maskin som är till för skötsel och underhåll av olika funktioner i stadsmiljöer. Den är utformad för att fungera under alla fyra säsongerna, särskilt vintern, när gatuunderhåll är som mest krävande och dyra. Redskapsbärare är en användbar maskin för att kunna ta hand om exempelvis kommunens, kyrkans och bostadsbolagens alla arbetsmoment för skötsel och vägunderhåll i staden. Med en redskapsbärare har man en och samma maskin med många funktioner för alla årstider. En redskapsbärare är ofta en mindre och smidigare maskin som passar väl in på mindre gator, skolor och parker.



En redskapsbärare är en maskin för många olika behov med en mängd olika funktioner som passar och fungerar till en och samma maskin.



“MÅNGSIDIGHET OCH FUNKTIONALITET  
I EN OCH SAMMA MASKIN”

## ANVÄNDNINGSMÅNADEN

En redskapsbärare har ett brett användningsområde inom i både offentlig och privat sektor. Vi brukar säga att de passar speciellt bra till organisationer som har en nära kontakt med sin befolkning i tätorten eller som behöver ett flexibelt fordon tillgängligt för hela personalstyrkan.

### Typiska uppgifter för en redskapsbärare

- Snöarbeten såsom plogning och sopning
- Halkförebyggande åtgärder
- Sopning av sand, löv och skräp från gator
- Rengör av gator och gångvägar
- Förvaltning av grönområden
- Gräsklippning
- Borstning/sopning av vägar

## EN REDSKAPSBÄRARE ISTÄLLET FÖR FLERA OLIKA MASKINER

Stadsbilden i Sverige håller på att förändras. Urbanisering har lett till att nya strategier måste tas fram för att tätorten ska fortsätta att utvecklas på ett hållbart sätt. Därför ser vi idag en trend med fler kommuner som gör stora satsningar i fossilfri, enkel, och smidig service nära kunden.

En redskapsbärare ska lätt kunna konfigureras till hur du vill ha det för användning under hela året. Det gör att din investering kan leva längre och får ett högre andrahandsvärde. Fordonen kan smidigt framföras och har ofta en förarmiljö som ger oöverträffligt synfält runt om - perfekt när du behöver ta extra hänsyn till omgivning exempelvis på en gågata, skolområde eller gångfartsområde. Med en redskapsbärare innebär det också att man ofta får en maskin istället för flera olika.

# BEHOVSANALYS ATT VÄLJA RÄTT MASKIN



## VIEW X

Ju fler maskiner i maskinfloTTan, desto viktigare är det att ha en bra överblick över all relevant nyckeldata. Med Fleet-Management får man en digital lösning för att hålla sin maskinpark under kontroll - tillgänglig dygnet runt och i alla webbaserade plattformar.

## ATT INVESTERA I EN REDSKAPSBÄRARE

Tänk över era behov noggrant och undvik att betala extra. Innan du väljer maskin till företaget är det smart att se över behoven grundligt. Kraven på maskiner i olika stadsmiljöer ökar med tiden och valet av en leverantör som har lång erfarenhet och har en stabil plattform kan vara helt avgörande.

En redskapsbärare ska klara av uppgifter som traditionellt har krävt mer än en maskintyp att utföra. Mångsidigheten och funktionaliteten i en och samma maskin är grunden till beslut av investering i en redskapsbärare.

### Några frågor att ta ställning till:

- Behövs verkligen alla maskiner i företaget?
- Vilka funktioner är viktiga och vad ska maskinen klara av?
- Finns det funktioner som vi kan förenkla med en redskapsbärare?
- I vilken miljö ska maskinen fungera i?
- Vilket drivmedel gäller för maskinparken?
- Ska maskinen förflyttas till olika områden?
- Hur skapar vi en bra arbetsmiljö för våra användare/förare?
- Hur minimerar vi antalet leverantörer av maskiner och tillbehör?

## EN MASKIN. MÅNGA FUNKTIONER 365 DAGAR OM ÅRET.

Viktigt att tänka på vid val av leverantör för Redskapsbärare är att det finns en mångsidighet bland olika tillval och att leverantören har en stabil grund för ett långsiktigt samarbete.



GATUUNDERHÅLL



Sopning  
2 borstar



Sopning  
3 borstar



Ogräsborstning



Skräpbörste



Lövuppsamling



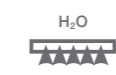
Lövblås



RENGÖRING



Sopning  
med vatten



Vattning



Högtryckstvätt



Bevattningsarm



Skylt rengöring



GRÖNYTESKÖTSEL



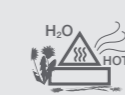
Klippa och  
murscha



Klippa och  
samla upp



Rotorklippare



Ogräsbekämpning  
med hetvatten



Häck trimmer



VINTERUNDERHÅLL



Snöblad



Snöplog



Snöborste



Snöslunga



Sandspridare



Saltning



TRANSPORTER



Tippflak



Förvaring



Släpvagn

## SÄKERHET FÖR FÖRAREN

Välj ett fordon som är säkert för din personal. Försäkra dig om att ditt val av maskin är av hög kvalitet. Att göra förarmiljön bekväm och med god sikt är också en viktig faktor för att ge föraren en så god arbetsmiljö som möjligt. Är fordonet tänkt kliva ut och in i flera gånger under ett arbetspass är det viktigt att ta hänsyn till hur enkelt det är med säkerhetsbälte, lätt att ta sig in och ut ur maskinen.

Moderna redskapsbärare har generellt kommit långt i avseende till förarens komfort- och säkerhetsfunktioner. Framförallt för fordon som ska användas i kommersiella syften och där man sitter i fordonet under stora delar av arbetsdagen. En ratt som känns ordentlig, kontroller i närhet till föraren, rymlig hytt med klimatanläggning samt breda betraktningvinklar är viktiga delar när du utvärderar maskinens hytt- och förarmiljö.

### Körkortskrav för en redskapsbärare

En stor fördel för både kommunala och organisationer är att ett arbetsfordon i många fall endast kräver mopedkörkort för att framföras på allmän väg.

Fördelen blir en fordonspark som kan användas av en större grupp medarbetare. Exakta föreskrifter om hur ett arbetsfordon får framföras finns att läsa på Arbetsmiljöverkets AFS och hos trafikverket.

### Säker arbetsmiljö

1. Ordentlig ratt
2. Tydlig kontrollpanel
3. Klimatanläggning
4. Hytt med bra betraktningvinklar
5. Enkelt att kliva ut och in i
6. Säkerhetsbälte

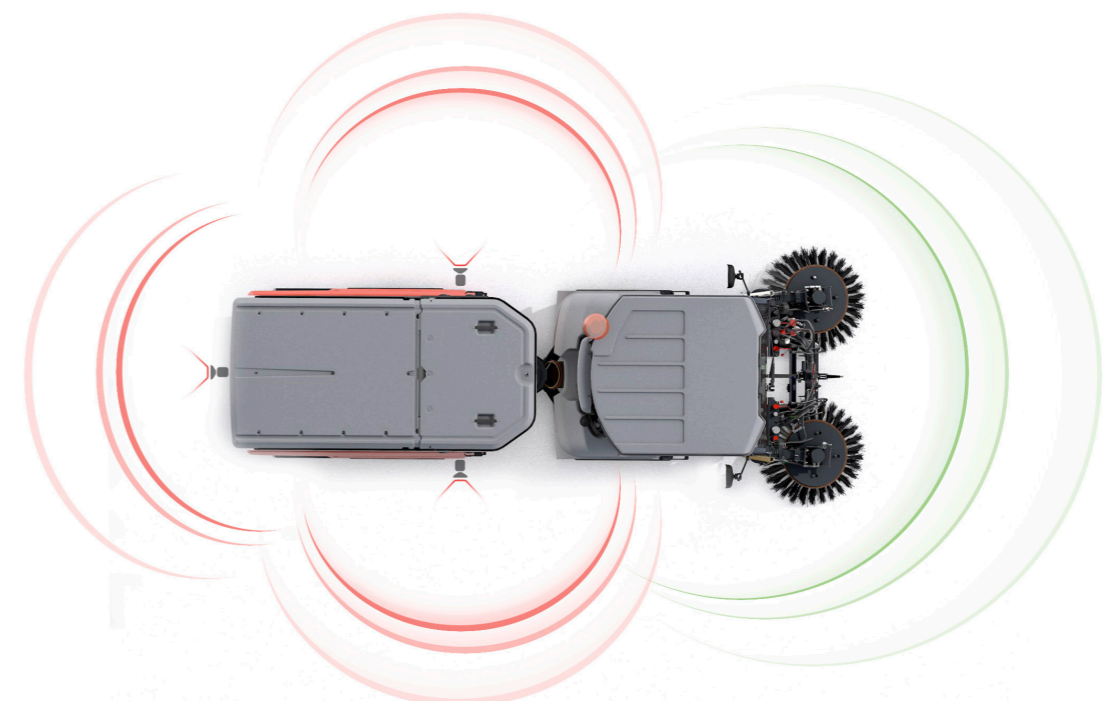
## UTBILDNING OCH KUNSKAP KRING EN REDSKAPSBÄRARE

Kunskapen kring den nya maskinen kommer att avgöra hur bra resultatet blir. En avancerad maskin som en redskapsbärare är blir ännu bättre om alla funktioner används på bäst sätt. Att anlita en leverantör med expertkunskaper på en redskapsbärare ger ännu bättre resultat.

### Förarmiljön i fokus. En utbildad förare är en bättre förare

En redskapsbärare med många olika funktioner och tillbehör kan vara en stor investering och ska användas under en lång tid. Ofta körs en redskapsbärare under många timmar under ett dygn och är därmed en viktig arbetsplats för en eller flera personer.

Se till att leverantören av redskapsbäraren har en grundläggande utbildning för företagets förare eller användare både kring själva maskinen och dess funktioner men även kring anpassning av olika inställningar för olika behov.



# VIKTIGT ATT TÄNKA PÅ

## SERVICE OCH UNDERHÅLL

En maskin ska leva länge och fungera under många år framåt. När en investering av en ny maskinen planeras och att den ska vara en del av en långsiktig användning, så blir service och underhåll viktigt att ta ställning till. Service i rätt tid, hur maskinen används och hur man minimerar driftstopp är viktiga frågor att ta hänsyn till.

Dagens maskiner är en högteknologisk maskin med avancerad teknik som kräver specialistkompetens från leverantören.

Se därför noggrant till att leverantören har ett servicecenter där alla eventuell behov finns lösningar för.

### Frågor att ta ställning till kring service & underhåll:

- Har leverantören en väl utvecklad serviceorganisation?
- Finns det serviceverkstäder eller tekniker i min närhet?
- Kan man teckna serviceavtal för att säkerställa och minimera driftstopp?
- Har leverantören alltid originalreservdelar på lager med snabba leveranser?

## DAGLIG TILLSYN

En organisation som genomför daglig tillsyn av sin maskinpark får en maskinflotta som lever längre och ger ett bättre andrahandsvärde.

Planera för vilken tillsyn som ska ske av er maskinpark före dagens användning och efter dagens avslut. Det är ofta enkla uppgifter men som får långsiktiga och fördelaktiga fördelar över tid.

### Dagliga rutiner och tillsyn på era maskiner

- Maskinen skall utan undantag inspekteras dagligen i enlighet med instruktionsboken och skall minst inbegripa ett antal olika punkter.
- Se till att skapa er modell för tillvägagångsätt som gör det enkelt att följa för alla inblandade.
- Ta hjälp av er leverantör eller serviceorganisation.



## 100% ELEKTRISK REDSKAPSBÄRARE

Idag är det höga miljökrav både inom olika stadsmiljöer likväl som för olika maskinpark. Vi vill alla att staden blir tystare och vi får renare luft.

Många städer inför tuffare miljökrav på arbetsmaskiner och ser till att utsläppsfria och tysta maskiner används inom staden. Nya och moderna upphandlingskrav kring miljömaskiner blir allt vanligare vid beställning av nya maskinpark.

### Miljökrav i entreprenader

Trafikverket och storstäder har gemensamma miljökrav vid upphandling av nya entreprenadsmaskiner. Trafikverkets och storstädernas miljökrav bygger på en gemensam överenskommelse som handlar om att minska miljöpåverkan vid genomförande av entreprenader.

### Vad kan er leverantör om miljömaskiner?

- Se till att din leverantör kan leverera elektrifierade redskapsbärare som fyller de kraven som stadens miljöstrategi kräver.
- Se till att leverantören kan redovisa alla eventuella utsläpp på maskinerna?
- Se över om leverantören bedriver ett eget systematiskt miljöarbete.

## HÅLLBARA STÄDER OCH SAMHÄLLEN

Över hälften av världens befolkning bor i urbana områden, och andelen väntas stiga till 70 procent år 2050. Växande städer kan skapa nya möjligheter för ekonomisk tillväxt, men kan också bidra till ökade sociala klyftor och påfrestningar på ekosystem. Den snabba och stora inflyttningen till städer ställer nya krav som behöver bemötas på ett ekologiskt, ekonomiskt och socialt hållbart sätt.

Hållbar stadsutveckling omfattar hållbart byggande och hållbar planering av bostäder, infrastruktur, offentliga platser, transporter, återvinning och säkrare kemikaliehantering som i sin tur kräver ny teknik och samarbete mellan flera sektorer. Inkluderande och innovativ stadsplanering behövs för att göra städerna säkra och hållbara för framtiden.

# BEHÖVER MAN VERKLIGEN ÄGA EN MASKIN?

## FINANSIERING - HYRA ELLER KÖPA

Det är inte alltid självklart att äga en maskinpark. Hyra en funktion är ett alternativ. I takt med att maskiner blir mer och mer avancerade, helelektriska, smarta, uppkopplade och autonoma, blir också serviceåtagandet mer avancerat.

Att förändra ett traditionellt inköpsbeteende med att köpa maskiner till att långsiktigt och hållbart hyra en funktion istället är en utmaning. Är ert företag beredda på att ta den utmaningen? Vill ni vara i framkant kring framtidens ägande av maskinparken så kan hyra en tjänst istället vara ett alternativ.

### Hur avser ni att finansiera er maskinpark?

Välj en leverantör med flera alternativa finansieringslösningar men framförallt har ett modernt synsätt på hur maskinägandet ska vara på bästa sätt.

## CIRKULÄR EKONOMI ELLER PRODUKTEN SOM EN TJÄNST. FRAMTIDENS MASKINPARK ÄR ENKLARE!

Cirkulär ekonomi och återanvändning i hyrlösningar gör allting enklare, även om det är ett annorlunda sätt att tänka kring era behov. Vi brukar börja med att tillsammans identifiera dina behov och lösningar – och tar fram en allt i ett-lösning till en fast månadskostnad. Du får tillgång till alla maskiner du behöver, utan att skriva långa avtal, sköta service eller reparera det som blir utslitet.

Vi ser till att maskinerna används längre än normalt och när du är färdig slussar vi dem vidare i vårt system för återanvändning eller återvinning. På så sätt återvinner vi resurser, istället för att utvinna nya ur naturen. När maskinen till slut är utdömd återanvänder vi de delar som fortfarande har ett värde och resten återanvänds genom någon av våra samarbetspartners. I många fall blir det återvunna materialet en ny maskin som snart rullar ut till någon av våra kunder.

## ATT VÄLJA RÄTT LEVERANTÖR SKA INTE VARA SVÅRT - DET SKA VARA EN SJÄLVKLARHET!

### KRAV PÅ LEVERANTÖREN

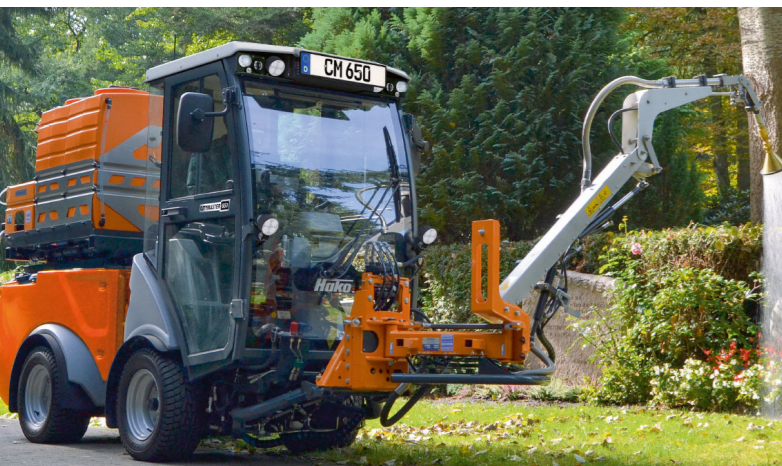
Att köpa en maskin är inte bara att köpa en maskin. Det är ett viktigt val kring ett långsiktigt samarbete mellan dig som kund och din leverantör. Se till att det fungera både kortsiktigt och långsiktigt enligt era behov och krav. Kan man fylla alla önskade och grundläggande krav från en och samma leverantör minimerar man även den totala kostnadsbilden.

#### Grundkrav vid val av en maskinleverantör:

- Har man en god kompetens kring användning av maskiner i olika miljöer?
- Har man ett utbud som är brett med många olika varianter?
- Har man maskiner som har en hög kvalitativ nivå?
- Är serviceerbjudandet på högsta nivå och alltid tillgängligt?
- Har man alltid original reservdelar på lager med korta leveranser?
- Kan man erbjuda olika finansieringslösningar?



Se till att välja en leverantör som du kan växa tillsammans med!



+ ATT VÄLJA RÄTT REDSKAPSBÄRARE

# REDSKAPSBÄRARE FÖR **ALLA** YTOR

Välkommen att kontakta någon av våra specialister redan idag! Vi hjälper dig att komma igång och ger dig möjligheten att ta rationella beslut i din resa mot en smartare redskapsbärare i din verksamhet.

**Hako**

**ENTRAC**

**TORO**



## GATUUNDERHÅLL

En redskapsbärare ger dig den smidighet som krävs för att du och din personal snabbt ska kunna röra er i områden som inte är anpassade för vanlig biltrafik.



## GRÖNYTESKÖTSEL

Vare sig det gäller kommunala eller privata områden, som parker, stadskärnor, golfbanor eller campingplatser är en redskapsbärare ett tryggt och enkelt transportalternativ till olika arbetsområden.



## VINTERUNDERHÅLL

Att ställa om maskinparken med olika tillbehör såväl för sommar som vinteranvändning gör maskinparken flexibel och inga fler maskiner behövs i organisationen.



**HAKO.SE**

**Hako**



**Hako.se**

Hako Sweden AB  
Skallebackavägen 10  
302 41 HALMSTAD

**Telefon**

035-10 00 00  
info@hako.se

